



Правила безопасного поведения при гололеде

- Подберите ребенку удобную, нескользящую обувь с подошвой на микропористой основе.
- Объясните, что необходимо смотреть под ноги, обходить замерзшие лужи, склоны, лестницы.
- Не позволяйте ребенку торопиться и бежать через проезжую часть, объясните, что машина на скользкой дороге не сможет остановиться сразу.
- Расскажите, что передвигаться нужно осторожно, наступая на всю подошву.
- Объясните ребенку, что во избежание падающей сосульки или обледенелой ветки нельзя ходить вблизи зданий и деревьев.
- Предупредите: если он поскользнется, необходимо присесть, чтобы снизить высоту падения и смягчить удар о землю, сгруппироваться и упасть на бок.

МОРОЗ, СУГРОБЫ, ГОЛОЛЕД...ЗИМА ИДЕТ!

ЭТО
ОПАСНО!
X

ОСТОРОЖНО!
Такая горка опасна!
Есть риск скатиться
с нее на проезжую часть
прямо под колеса
двигающейся машины!

ОСТОРОЖНО!

Тормозной путь
у машины на скользкой
дороге удлинится
в несколько раз!

ОСТОРОЖНО!
Сугроб - помеха
обзору!

✓ Лыжи - снимаем,
ребенка из санок
высаживаем и берем
за руку - и только так
переходим дорогу!

ЭТО
ОПАСНО!
X

✓ В снегопад, сумерки,
пасмурную погоду
водителю труднее
заметить тебя на дороге.
Обязательно носи
на одежде «Светлячки» -
световозвращающие элементы

ЭТО
ОПАСНО!
X

✓ Двор, парк, стадион -
самое лучшее
и безопасное место
для ребячьих забав.

ПРОЕКТ ПАРТИИ
«ЕДИНАЯ РОССИЯ»



ПРОЕКТ
**БЕЗОПАСНЫЕ
ДОРОГИ**

ПРАВИЛА ПОЖАРНОЙ БЕЗОПАСНОСТИ В НОВОГОДНИЕ ПРАЗДНИКИ



- Не используйте для украшения ёлки легковоспламеняющиеся игрушки, вату, свечи, бумагу;
- Электрические гирлянды должны быть заводского изготовления;
- Устанавливайте ёлку на устойчивой подставке;
- Не устанавливайте ёлку вблизи отопительных приборов;
- Не разрешайте детям самостоятельно включать электрогирлянды;
- Не разрешайте детям играть около ёлки в маскарадных костюмах из марли, ваты и бумаги;
- Осыпавшуюся с ёлки хвою нужно сразу убирать - она, как порох, может вспыхнуть от любой искры;

ВЫХОД



- Не устанавливайте ёлку на путях эвакуации;

В СЛУЧАЕ ПОЖАРА:

- немедленно вызывайте пожарную охрану по телефону "01";
 - примите меры по эвакуации людей;
 - отключите от электропитания электроприборы (гирлянду, ТВ и др.);
 - примите меры по тушению пожара подручными средствами;
 - при загорании искусственной ёлки не беритесь за неё руками, накиньте на неё плотную ткань (одеяло).
-
- Не используйте поврежденную пиротехнику;
 - Применяйте пиротехнические изделия исключительно на улице, вдали от домов, деревьев, машин;
 - Не запускайте пиротехнику в скоплении людей, с балконов, лоджий и при сильном ветре.



ПРАВИЛА ПОЖАРНОЙ БЕЗОПАСНОСТИ В НОВОГОДНИЕ ПРАЗДНИКИ



Елка должна стоять на устойчивой подставке



Не устанавливайте елку вблизи отопительных приборов



Не используйте для украшения елки легковоспламеняющиеся игрушки, вату, свечи, бумагу



Электрические гирлянды должны быть только заводского изготовления



Осыпавшуюся с елки хвою нужно сразу убирать — она может вспыхнуть от любой искры, как порох



Не зажигайте дома бенгальские огни, не используйте взрывающиеся хлопушки

ЗАЩИТИСЬ ОТ ГРИППА, КОРОНАВИРУСА И ОРВИ

ВИРУСЫ ЕСТЬ ВЕЗДЕ



- ВИРУСЫ ОЧЕНЬ МАЛЫ, МЫ НЕ СМОЖЕМ ИХ УВИДЕТЬ БЕЗ МИКРОСКОПА
- КОГДА ЗАБОЛЕВШИЙ ЧЕЛОВЕК КАШЛЯЕТ, ЧИХАЕТ, РАЗГОВАРИВАЕТ, ВИРУСЫ РАЗНОСЯТСЯ ВОКРУГ С КАПЕЛЬКАМИ СЛЮНЫ
- ЗДОРОВЫЙ ЧЕЛОВЕК ВДЫХАЕТ ЭТИ ВИРУСЫ И ЗАРАЖАЕТСЯ

КАК ЕЩЁ МОЖНО ЗАРАЗИТЬСЯ

- ПРИКОСНУВШИСЬ К ЛЮБОЙ ТВЕРДОЙ ПОВЕРХНОСТИ ИЛИ ПРЕДМЕТУ, ЕСЛИ ТАМ ЕСТЬ ВИРУСЫ (СТОЛ, ДВЕРНАЯ РУЧКА, ТЕЛЕФОН, ИГРУШКА, ПЕРИЛА)



- ПРИКАСАЯСЯ НЕМЫТЫМИ РУКАМИ К НОСУ, РТУ, ГЛАЗАМ
- ПРИ РУКОПОЖАТИЯХ, ПОЦЕЛУЯХ И ОБЪЯТИЯХ

В ОКРУЖАЮЩЕЙ СРЕДЕ ВИРУСЫ ОСТАЮТСЯ ЖИВЫМИ ДОЛЬШЕ ДВУХ ЧАСОВ!
ПРИ ПРИЗНАКАХ ЗАБОЛЕВАНИЯ ВИРУСНОЙ ИНФЕКЦИЕЙ ВОЗДЕРЖИТЕСЬ ОТ ПОЕЗДОК НА ОБЩЕСТВЕННОМ ТРАНСПОРТЕ

СИМПТОМЫ:

- ✓ ВЫСОКАЯ ТЕМПЕРАТУРА
- ✓ ГОЛОВНАЯ БОЛЬ, УСТАЛОСТЬ
- ✓ КАШЕЛЬ, ЧИХАНИЕ



- ✓ ЗАЛОЖЕННОСТЬ НОСА ИЛИ НАСМОРК
- ✓ ПЕРШЕНИЕ И БОЛЬ В ГОРЛЕ
- ✓ ПОКРАСНЕНИЕ ГЛАЗ



ОРВИ, грипп или коронавирус

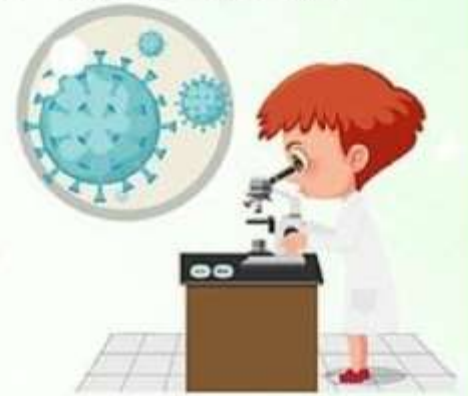
Что такое коронавирусы?

Коронавирусы — это семейство вирусов, которые преимущественно поражают животных, но в некоторых случаях могут передаваться человеку. Обычно заболевания, вызванные коронавирусами, протекают в лёгкой форме, не вызывая тяжёлой симптоматики. Однако, бывают и тяжёлые формы, такие как ближневосточный респираторный синдром (Mers) и тяжёлый острый респираторный синдром (Sars).

Каковы симптомы заболевания, вызванного новым коронавирусом?

- Чувство усталости
- Затруднённое дыхание
- Высокая температура
- Кашель и / или боль в горле

Симптомы во многом сходны со многими респираторными заболеваниями, часто имитируют обычную простуду, могут походить на грипп.



Если у вас есть аналогичные симптомы, подумайте о следующем:

Вы посещали в последние две недели в зоны повышенного риска (Китай и прилегающие регионы)?

Вы были в контакте с кем-то, кто посещал в последние две недели в зоны повышенного риска (Китай и прилегающие регионы)?

Если ответ на эти вопросы положителен — к симптомам следует относиться максимально внимательно.

Как передаётся коронавирус?

Как и другие респираторные вирусы, коронавирус распространяется через капли, которые образуются, когда инфицированный человек кашляет или чихает. Кроме того, он может распространяться, когда кто-то касается любой загрязнённой поверхности, например дверной ручки. Люди заражаются, когда они касаются загрязнёнными руками рта, носа или глаз.

Изначально, вспышка произошла от животных, предположительно, источником стал рынок морепродуктов в Ухани, где шла активная торговля не только рыбой, но и такими животными, как сурки, змеи и летучие мыши.

ЗИМА ПРЕКРАСНА, КОГДА БЕЗОПАСНА!



Осторожно!
Сугроб —
помеха обзору!
Прежде чем выходить
на проезжую часть,
выгляни из-за препятствия
и посмотри, что там за...
За сугробом,
за стоящей
заснеженной
машиной.



Такая горка опасна!
Есть риск скатиться
с неё на проезжую часть
прямо под колёса
едущей машины!
Помни, зимой тормозной
путь у автомобилей
увеличивается!

Особое предупреждение!
Если везёте санки с ребёнком
по тротуару, перед кзёброй
обязательно остановитесь,
пусть ребенок встанет
с саней, возьмите его за руку
и только так идите
через дорогу.



Играть в снежки
рядом с проезжей
частью опасно.
Снежок, попавший
в лобовое стекло
движущегося
автомобиля, может
стать причиной
ДТП!



Выбирай безопасное
место для игр
и развлечения:
парк, сквер, детскую
площадку —
те места, где нет
транспорта.

Катайся на лыжах
и санках вдали
от дороги.
Ни в коем случае
не переходи проезжую
часть на лыжах.
Перед переходом
необходимо
отстегнуть крепления
и нести лыжи в руках.

